

Spoplatnené v zmysle zákona  
NR SR č. 145/1995 Z. z.  
o správnych poplatkoch

Geometrický plán je podkladom na právne úkony, keď údaje doterajšieho stavu výkazu výmer sú zhodné s údajmi platných výpisov z katastra nehnuteľností

Vyhotovitel <b>ALL GEO</b> Geodetická kancelária s.r.o. Š.Moyzesa 18 960 01 ZVOLEN Email: matusov@allgeo.sk IČO: 36648906	Kraj <i>Banskobystrický</i>	Okres <i>Zvolen</i>	Obec <i>Sliač</i>
	Kat. územie <i>Hájniky</i>	Číslo plánu <i>36648906-416/2025</i>	Mapový list č <i>vkm</i>
<b>GEOMETRICKÝ PLÁN</b>		na oddelenie pozemkov p.č. 959/9, 960/5 a majetkoprávne vypsoriadanie	
Vyhotovil	Autorizačne overil		Úradne overil Meno: <b>Ing. Bonkalová Miroslava</b>
Dňa: <i>15.12.2025</i>	Meno: <i>Ing. Dušan Matušov</i>	Dňa: <i>15.12.2025</i>	Meno: <i>Ing. Peter Fašang</i>
Nové hranice boli v prírode označené <i>obrúbnikom</i>		Náležitosti a presnosťou zodpovedá predchádzajúcemu <i>692</i>	Dňa: <b>20-01-2026</b>
Záznam podrobného merania (meračský náčrt) č. <i>867</i>		Pečiatka a podpis	Číslo: <i>G1-14/2026</i>
Súradnice bodov označených číslami a ostatné meračské údaje sú uložené vo všeobecnej dokumentácii		Pečiatka a podpis	Úradne overené podľa § 9 zákona NR SR č. 215/1995 Z.z. o geodézii a kartografii

# VYKAZ VYMER

## Doterajší stav

## Zmeny

## Nový stav

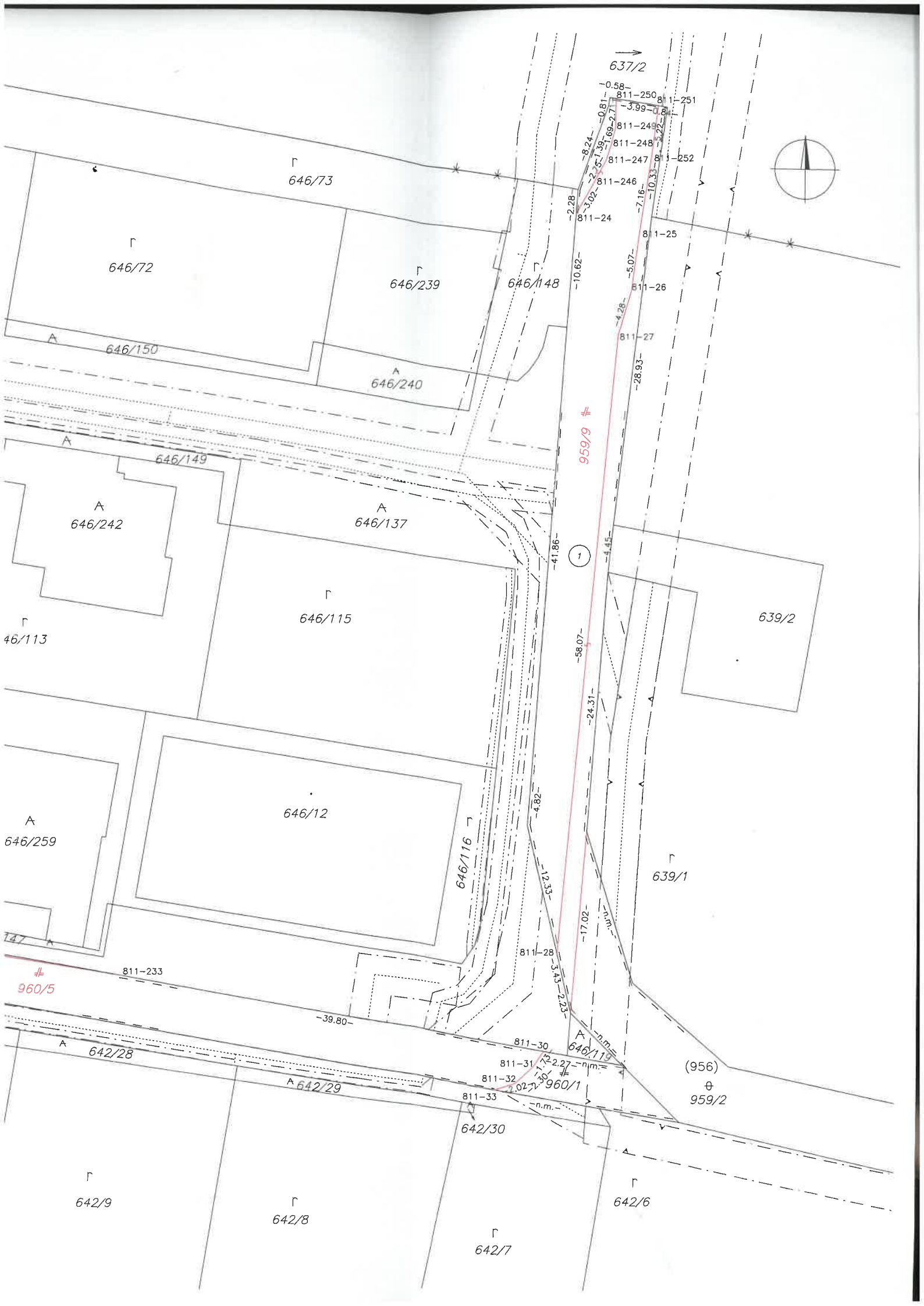
pozn. vločky PK	listu vlast. LV	Číslo parcely			Druh pozemku	Diel číslo	k parcele číslo	od parcely číslo	m2	Číslo parcely	Výmera		Druh pozemku kód	Vlastník, (iná oprávnená osoba) adresa (sídlo)
		PK	KN-E	KN-C							ha	m2		
		956												
	1108				ostatná plocha	1 2	959/9 960/5	463 917	( 956		1731	ostatná plocha )	Doterajší	
						1 2	956 956	463 917	959/9 960/5		463 917	zastavaná plocha a nádvorie 22 zastavaná plocha a nádvorie 22	KLM Sliach s.r.o., Námestie SNP 11, Zvolen KLM Sliach s.r.o., Námestie SNP 11, Zvolen	
<b>Stav právny</b>														
<b>Stav podľa registra CKN</b>														
<b>Spolu</b>								<b>1380</b>			<b>3111</b>			
					ostatná plocha				959/2		1988	ostatná plocha 37	Doterajší	
					zastavaná plocha a nádvorie				959/9		463	zastavaná plocha a nádvorie 22	ako v stave právnom	
									960/1		52	zastavaná plocha a nádvorie 22	Doterajší	
									960/5		917	zastavaná plocha a nádvorie 22	ako v stave právnom	
<b>Spolu</b>											<b>3420</b>			

Legenda: kód spôsobu využívania 1 Pozemok využívaný pre rastlinnú výrobu, na ktorom sa pestujú obilniny, okopaniny, krmoviny, technické plodiny, zelenina a iné poľnohospodárske plodiny

22 Pozemok, na ktorom je postavená inžinierska stavba – cestná, miestna a účelová komunikácia, lesná cesta, poľná cesta, chodník, nekryté parkovisko a ich súčasť

37 Pozemok, na ktorom sú skaly, svahy, rokliny, výmole, vysoké medze s krovím alebo kamením a iné plochy, ktoré neposkytujú trvalý úžitok

99 Pozemok využívaný podľa druhu pozemku



637/2

-0.58-  
811-250  
-3.99-  
811-249  
-2.22-  
811-248  
-8.24-  
811-247  
-10.33-  
811-246  
-2.28-  
811-24  
-10.62-  
811-25  
-5.07-  
811-26  
-4.28-  
811-27  
-28.93-

Г 646/73

Г 646/72

Г 646/239

Г 646/148

А 646/150

А 646/240

А 646/149

А 646/242

А 646/137

Г 646/115

639/2

Г 646/113

1

-58.07-

-24.31-

Г 646/12

646/116

Г 639/1

А 646/259

811-233

960/5

-39.80-

811-30

646/119

(956)

А 642/28

811-31

811-32

811-33

960/1

959/2

А 642/29

642/30

Г 642/9

Г 642/8

Г 642/7

Г 642/6



Г  
646/68

Г  
646/69

А  
646/271

Г  
646/70

Г  
646/71

646/159

А  
646/156

А  
646/154

А  
646/151

А  
646/157

А  
646/155

А  
646/153

А  
646/152

Г  
646/105

Р  
646/107

Г  
646/109

Г  
646/111

Г  
646/106

А  
646/273

Г  
646/108

Г  
646/110

Г  
646/112

А  
646/143

А  
646/144

А  
646/145

А  
646/146

2 811-234

642/23

А  
642/24

А  
642/31

642/18

642/35А

642/32А

А

А  
642/26

А  
642/10

А  
642/41

А  
642/11

642/33

Г  
642/34

Г  
642/25

Г  
642/10

Г  
642/13

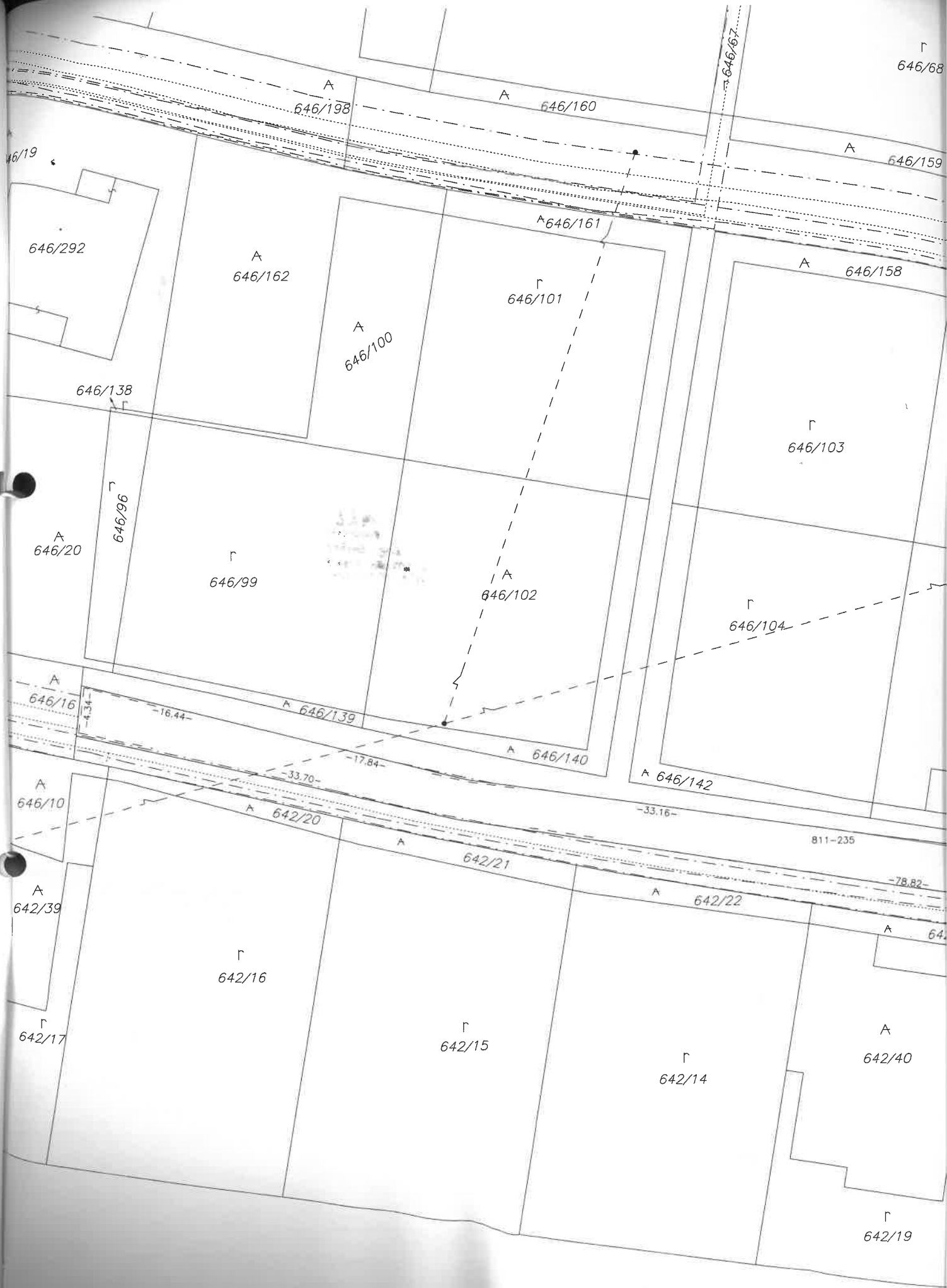
Г  
642/12

Г  
642/36

40

19

19



Г  
646/68

A  
646/198

A  
646/160

A  
646/159

646/19  
646/292

A  
646/162

A  
646/161

Г  
646/101

A  
646/158

A  
646/100

646/138

Г  
646/103

A  
646/20

646/96

Г  
646/99

A  
646/102

Г  
646/104

A  
646/16

A  
646/139

A  
646/140

A  
646/142

-4.34-

-16.44-

-17.84-

-33.70-

-33.16-

A  
646/10

A  
642/20

A  
642/21

-33.16-

811-235

-78.82-

A  
642/39

Г  
642/16

Г  
642/15

Г  
642/14

A  
642/40

Г  
642/17

Г  
642/19

A  
64