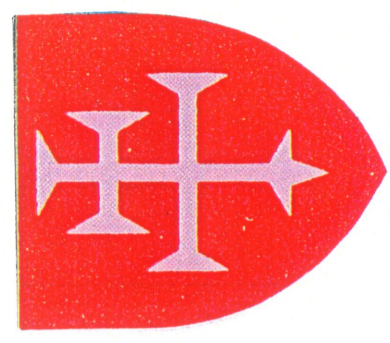
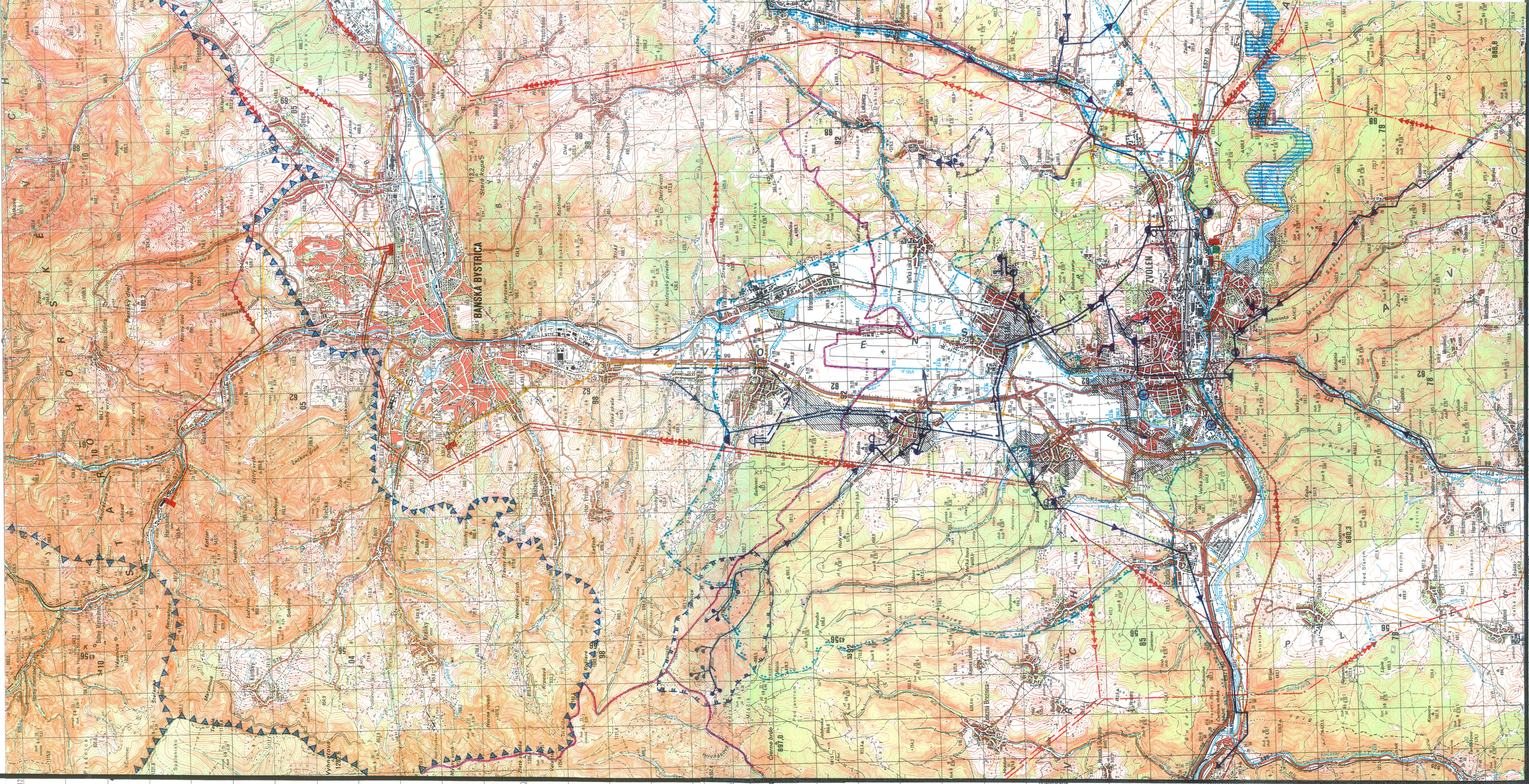


SÚBOR ÚZEMNOPLÁNOVACEJ DOKUMENTÁCIE SÍDIEL JUŽNEJ ČASTI ZVOLENSKEJ KOTLINY



STAV	NÁVRH	Legenda
		Hranice okresu
		Zastavané územie
		Vodná nádrž Slatinka
		Hranice chránenej vodohospodárskej oblasti
		Prívod skupinového vodovodu
		Prívod obecného vodovodu
		Vodojem
		Čerpacia stanica
		Vodárenský zdroj
		Zásobná potrubie
		Zberač jednotnej kanalizácie
		Zberač splaškovej kanalizácie
		Čistiareň odpadových vôd (ČOV)
		PHO II ^o vodárenských zdrojov
		Ochranné pásmo I ^o prírodných liečivých zdrojov
		Ochranné pásmo II ^o prírodných liečivých zdrojov
		Ochranné pásmo III ^o prírodných liečivých zdrojov
		Odkalisko SSE Tepláreň
		Vodná elektrárňeň
		Rozvodňa 110/22 kV
		Vedenie 400 kV vonkajšie
		Vedenie 110 kV vonkajšie
		Diaľkový vysokotlakový plynovod
		Redukčná stanica VTL/VTL
		Veřejná tepláreň

Územnoplánovacia dokumentácia
bola schvátená Mestským zastupiteľstvom Slatka
dňa uznesením č.
Záväzná časť bola vyhlásená všeobecne
záväzným nariadením mesta č.

Dňa
Stanislaw Koreň
primátor mesta



SRLOVENSKÁ AGENTÚRA
ZVOLENSKÉHO PROJEKTU
Centrum tvorby krajiny
Lazovná 33
974 01 BANSKÁ BYSTRICA

Názov dokumentácie	UZE MNOPLÁNOVACIA DOKUMENTÁCIA SÍDIEL JUŽNEJ ČASTI ZVOLENSKEJ KOTLINY
Názov výkresu	VYKRES TECHNCKEJ INFRAŠTRUKTÚRY SÍRSIE VZŤAHY
Číslo výkresu	2

ROK SPRACOVANIA Júl 2005	SAZP - Centrum tvorby krajiny 974 01 BANSKÁ BYSTRICA, Lazovná 33
MIERKA 1:50 000	HLAVNÝ RIŠTEĽ: ZODPOVEDNÝ PROJEKTANT: Ing. arch. A. Kráľovič Ing. N. Pulinový Ing. S. Tropp