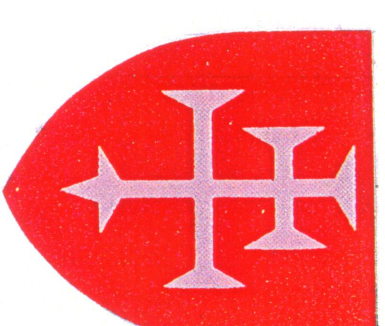
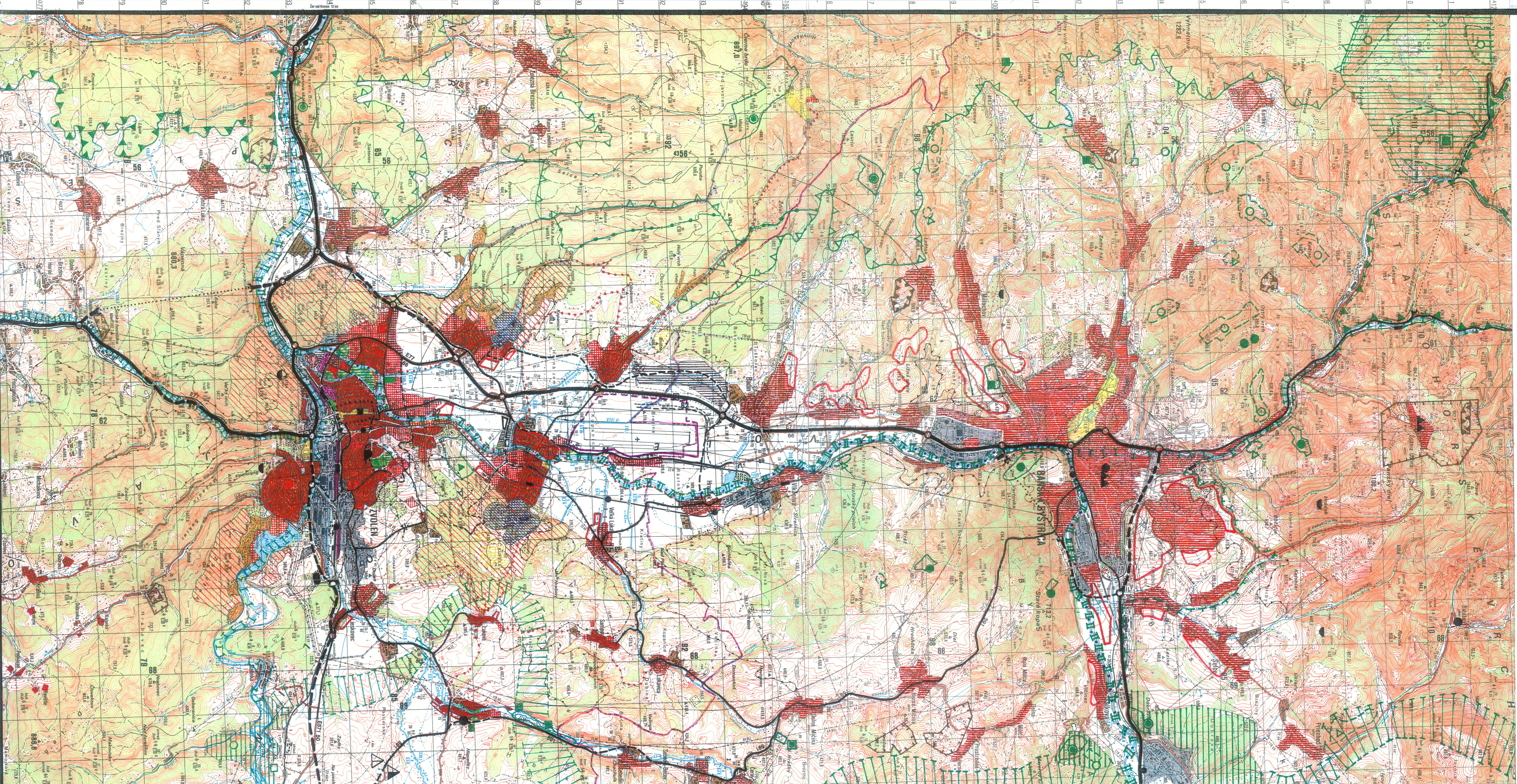


SÚBOR ÚZEMNOPLÁNOVÁČEJ DOKUMENTÁCIE SÍDIEL JUŽNEJ ČASTI ZVOLENSKEJ KOTLINY



- Hranice okresov
- Plochy bývania a občianskej vybavenosti (stav, návrh) v riešenom území južnej časti Zvolenskej kotliny
- Plochy bývania a občianskej vybavenosti (rezerva územia)
- Obytné plochy sídiel mimo hraníc riešeného územia
- Viacfunkčné plochy zariadení vybavenosti a výroby
- Plochy výroby a skladov (stav, návrh)
- Plochy výroby a skladov – rezerva územia
- Plochy pre osobitné účely
- Plochy poľnohospodárskych účelových zariadení
- Veľkoplošné športové zariadenia
- Veľkoplošné mestské parky a verejná zeleň
- Plochy sústredenej rekreačnej vybavenosti a ICHR (stav, návrh)
- Prístroje prímestskej rekreácie – lesoparky
- Vodné plochy a toky (stav, návrh)
- Kúpeľné územie v kúpeľných miestach - návrh
- Hranica pamiatkovej zóny - Zvolen
- Pamiatková zóna (stav, návrh)
- Národné kultúrne pamiatky
- Archeologické lokality
- Pamiatková rezervácia
- Diaľkové vodácke trasy
- Rýchlostné cesty (stav, návrh)
- Cesty funkčnej triedy „B“ a cesty „I, až III. triedy (stav, návrh)
- Významné cesty funkčnej triedy „C“
- Mimoúrovňová krížovka.
- Cestný tunel (návrh)
- Železničné trate
- Železničná stanica, zastávka
- Letisko
- Rezerva plocha pre rozšírenie letiska
- Ochranné pásma letiska Sliač
- Plochy dopravných zariadení (stav, návrh)
- Hranica národného parku Veľká Fatra
- Ochranné pásmo národného parku
- Hranica CHKO (stav, návrh)
- Zmena navrhovanej hranice CHKO
- Národná prírodná rezervácia (stav, návrh)
- Prírodná rezervácia (stav, návrh)
- Chránený areál (stav, návrh)
- Národná prírodná pamiatka
- Prírodná pamiatka (stav, návrh)
- Biocentrum provinciaálneho významu
- Biocentrum nadregionálneho významu
- Biocentrum regionálneho významu
- Biokoridor nadregionálneho významu
- Biokoridor regionálneho významu
- Skladky komunálneho odpadu a priemyselného odpadu nadregionálneho významu (stav, návrh)
- Dobývacie prístroje
- Chránené ložiskové územia
- Odkalisko
- Prírodné preláčky

Za obsah dokumenta zodpovedá
 Ing. arch. Miroslav Čižmár
 Svedčí o tom
 Ing. arch. Miroslav Čižmár
 Ing. arch. Miroslav Čižmár
 Ing. arch. Miroslav Čižmár



SILOVENSÁ AGENTÚRA
 ZA ÚZEMNÉ PROSTREDIA
 Centrum územného plánovania
 974 01 BANSKÁ BYSTRICA

	SZAZ – Centrum novoty krajiny 974 01 BANSKÁ BYSTRICA, Lazovná 33	Číslo výkresu 1
ROK SPRACOVANIA, RADA PRÍLOHY 2020, 1	ÚZEMNOPRÁNOVÁČA DOKUMENTÁCIA SÍDIEL JUŽNEJ ČASTI ZVOLENSKEJ KOTLINY KOMPLEXNÝ ÚRBAZNÝ NÁVRH SÍRSIE VZŤAHY	Stavba 1
MIERKA 1 : 50 000	Ing. arch. Miroslav Čižmár Ing. arch. Miroslav Čižmár Ing. arch. Miroslav Čižmár Ing. arch. Miroslav Čižmár	ZODPOVEDNÝ PROJEKTANT Ing. arch. Miroslav Čižmár Ing. arch. Miroslav Čižmár Ing. arch. Miroslav Čižmár